

„A kezdet/vége” TECHNIKAI RIDER

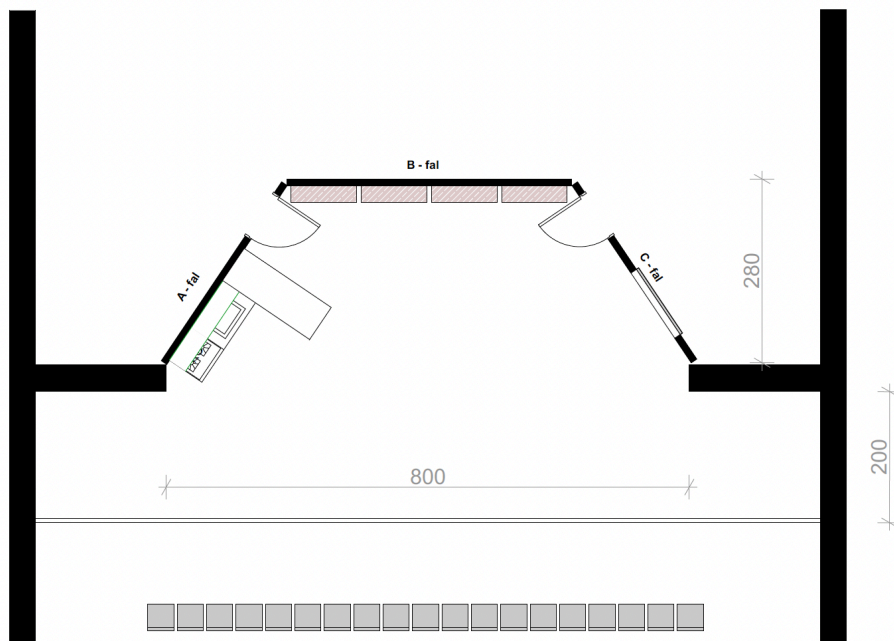
(MEGJEGYZÉS: a leírás a produkció minimális igényeit tartalmazza,
a játszóhellyel történő egyeztetés során a helyi adottságok miatt változtatás lehetséges)

Színpadtechnika:

- Színpad mérete: optimálisan: 10x8 m
- Biztonságos színpadi játékhoz egyenletes és résmentes színpad padlózat
- A színpadteret körben fekete függönnyel vagy takarófallal kell határolni.
- Díszletmagasság: 2,5 méter plusz a függeszthető lámpa.
- Építés 3 óra, bontás másfél óra

Díszlet: (mindent a produkció visz)

- A díszlet 3 falból áll.
- Az **A-falra** konyha van szerelve.
- A 160 cm-es konyhapult 2 fiókja kihúzható, csapkodható, terhelhető.
- A hűtő világít.
- A mosogatótál működik, a csapból víz folyik (hátról van egy tartály), a lefolyó kivezeti hátra a vizet.
- A **B-fal** az előadás egy pontján a saját súlyától hátradől (díszítői segítséggel).
- Mögötte egy szőnyeg tompítja az esést.
- A B-falon olyan polcok (6 db) vannak, amelyeket meg lehet pakolni (egyenként kb. 3 kg-mal), mégis, amikor a színész ráüt vagy -támaszkodik a polc "leszakad".
- A **C-falon** lévő ablaknyílás mögé az ablakkal megegyező méretű tájképnymat van.
- A C-falon függönykarnis. Amikor a színész ráüt vagy -támaszkodik a karnis "leszakad".
- A díszlet közepén egy csillár lóg egy függesztési pontról.



Bekötés feltételei „A kezdet/vége” című produkcióban használt csillárhoz

- A díszlet elemen két férfi akrobatikus elemeket mutat be, ezért a kikötési pontoknak el kell viselniük a dinamikus terhelést.
- A díszlet elemet minden esetben két külön ponthoz kell kikötni. A kikötésnél csak a szerkezet részét képező eszközök használhatóak.
- Legalább egy bekötési ponton acél sodronykötéssel kell a szerkezetet bekötni.
- A sodronykötél rögzítése a csilláron lévő kipörgetőszembe acél, záras karabinerrel történik, standpontja varrott körhevederbe acél záras karabinerrel rögzítve.
- A biztosító kötélt a kipörgető szembe vagy közvetlenül fűzött nyolcas csomóval vagy perecfül és zárható karabiner segítségével történhet. A biztosító kötélt standpontja varrott körhevederben zárható karabinerrel. Célszerű a rögzítést lebikázott felszorító nyolcas csomóval megoldani az eszköz leereszthetőségének érdekében.
- A két független standpontnak a terhelhetősége egyenként 7,5 KN kell, hogy megfeleljen.
- A függeszték minden elemét a beszerelés előtt szemrevételezéssel ellenőrizni kell.
- A beszerelést végző a próbaterhelés után írásban nyilatkozik, hogy a szerkezetet megfelelően szerelte be.
- A szerkezet elemi nem érhetnek hozzá az épületelemekhez, szerkezetekhez, nem súrlódhatnak, az előadás alatt.
- A szerkezetet ponthúzóba, trégerbe bekötni nem szabad.

Fénytechnika:

- 14db 575 ETC 25-50
- 2db 750 ETC 25-50
- 14db 1000W pc vagy fresnel (2db talpon)
- 3db 650W pc vagy fresnel (statívon)
- 3db statív
- 3db Par64 hosszú cp62 (Lee 117)
- 1db szabad áramkör a függesztett csillárhoz
- 1db füstgép
- 3db Ledbar (fal mögött) - produkció viszi
- 3db Ledpar (gégen)
- DMX kijárat a színpad mind két oldalán és hátul,
- ugyan itt direkt áram (füstgép két helyen, ledbar hátul)
- 50m 230V gumikábel
- 50m DMX
- DMX fordítók 5-3 , 3-5

A talpas gépek és a led bárók kivételével minden függesztve van.

A nézőtér világítása a fénypultról szabályozhatónak kell lennie.

A díszletben ledes világítás található, amelynek vezérlése dmx rendszeren keresztül történik.

Hangtechnika:

- A nézőtér méretének és kialakításának megfelelő hangrendszer, ami a nézőteret egyenletesen 100 dB SPL hangnyomással lesugározza teljes spektrumban.
- 2db monitor hangfal
- Az előadás hangosítását a színpad rendezői bal oldalán helyet foglaló zenész végzi, ezért lehetőleg digitális keverőpultra és routerre van szükség, hogy tableten dolgozzon.
- 3 db vezeték nélküli mikrofon
- 2 db stereo di-box külön úton

Csatornalista:

ch1- billentyű l

ch2- billentyű r

ch3- laptop l

ch4- laptop r

ch5- mic1

ch6- mic2

ch7- mic3

- A keverőállásnak a nézőkkel egy térben, a nézőtér középvonalában kell lennie, nem lehet üveg mögött, fülkében.
- Keverőpult

Ügyelés:

Kommunikációs lehetőség a keverő állás, és a színpad között

Helyi technikai stáb:

- 1 fő technikai vezető
- 2 fő díszítő
- 1 fő hangosító
- 2 fő világosító

Technikai kapcsolattartó:

Herfert Márk

06308769751

Az előadás hossza 120 perc, szünet nélkül.

Kérjük, hogy legyetek kedvesek visszajelezni, hogy ezek közül mi az, ami rendelkezésre áll és mi az, ami nem, hogy a lehető legtökéletesebb színházi élményt tudjuk nyújtani az előadással.

Előre is köszönjük!